



MARIE-NOËLLE MORAIS

RISK AND SAFETY SPECIALIST

➤ PORTES OUVERTES DE L'EPFL (Ecole polytechnique fédérale de Lausanne)

EPFL



Le 14 et 15 septembre dernier, ont eu lieu les portes ouvertes de l'EPFL (l'Ecole polytechnique fédérale de Lausanne) où près de 40 000 personnes sont venues visiter le campus. L'EPFL a fait appel à la solution Technis Counting pour maîtriser les flux de visiteurs et avoir plus de visibilité sur les bâtiments les plus visités.

4
points de comptage
sur l'ensemble du campus

Près de
40 000
personnes comptées
sur un weekend.



En quoi la solution Technis Counting vous a été utile lors de cet événement ?

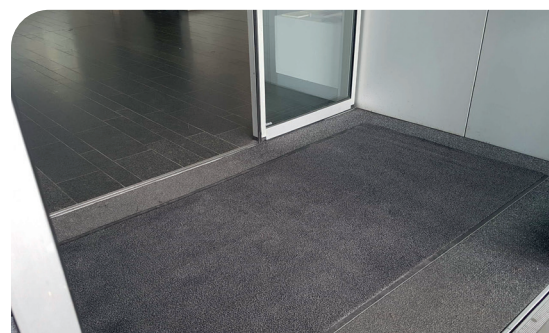
➤ Les portes ouvertes ont eu lieu sur un périmètre très étendu avec plusieurs bâtiments ouverts au public. En plaçant les tapis à différentes entrées, nous avons pu estimer de façon plus réaliste le nombre de visiteurs et ainsi suivre la fréquentation de la manifestation au cours du week-end. Cette solution nous a permis de contrôler que le nombre de visiteurs soit adapté à la capacité d'accueil des bâtiments, en créant des alertes en cas de dépassement du seuil que nous avons paramétré facilement nous-même.



Cette solution nous a permis de contrôler que le nombre de visiteurs soit adapté à la capacité d'accueil des bâtiments, en créant des alertes en cas de dépassement du seuil que nous avons paramétré facilement nous-même.

En quoi le comptage et l'analyse de vos flux visiteurs représentent-ils des données importantes dans l'exercice de votre métier de Risk and Safety Specialist ?

➤ Le comptage et l'analyse de flux des visiteurs nous permettent d'une part de limiter l'accès à certains espaces pour éviter d'avoir un surnombre de visiteurs, mais également de corroborer nos estimations et d'affiner notre analyse pour une manifestation future similaire. Nous pouvons ainsi adapter nos ressources en fonction de la fréquentation.



Quels ont été les avantages de cette solution de comptage par rapport à une autre solution ?

➤ Technis Counting nous a permis de réduire le personnel de sécurité aux différentes entrées, et les tapis sont si discrets que les visiteurs n'ont pas l'impression d'être comptés. De plus, les chiffres peuvent être analysés en temps réel sur une application, ce qui permet d'avoir une vue d'ensemble à tout moment depuis n'importe où.



POUR PLUS D'INFORMATIONS,
CONTACTEZ TECHNIS

WWW.MYTECHNIS.COM
INFO@MYTECHNIS.COM

+41 21 519 05 07